

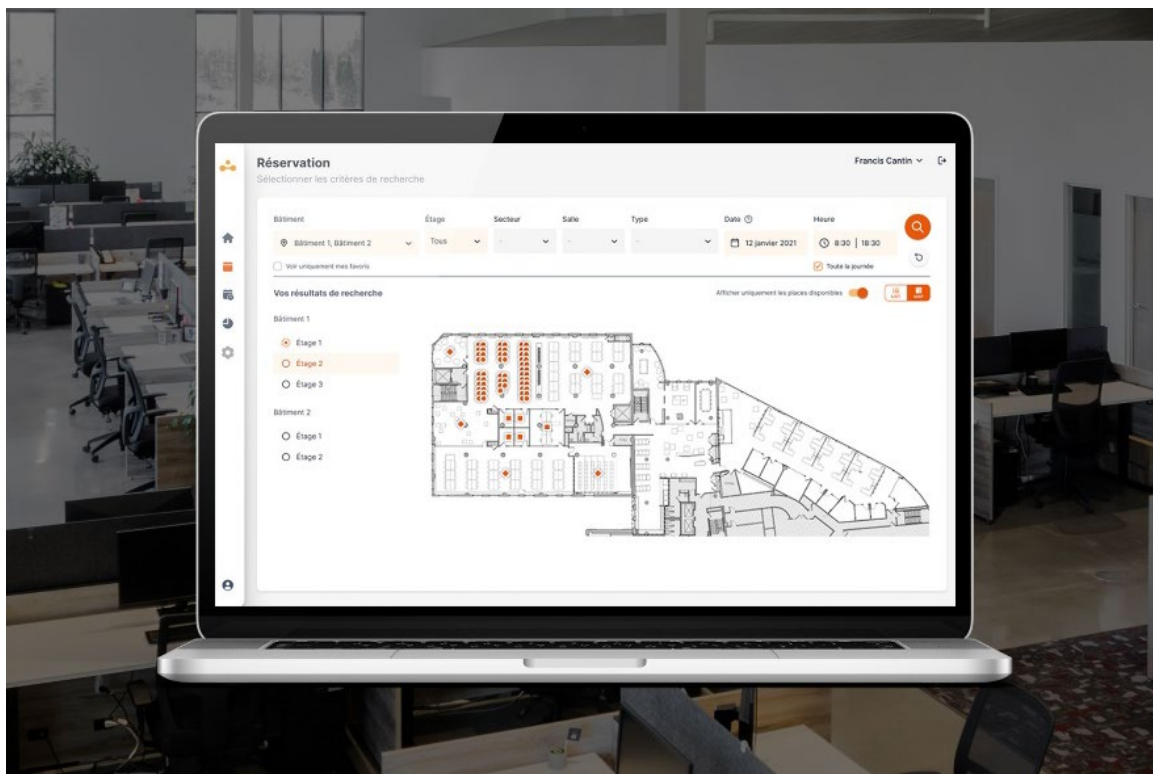
## COMMUNIQUÉ DE PRESSE

Pour diffusion immédiate

### Artopex annonce un partenariat avec l'entreprise technologique GPHY

**Granby (Québec), 30 mars 2023** — Artopex est fière d'annoncer son partenariat avec l'entreprise technologique québécoise GPHY, plus précisément pour la commercialisation de ELIA, sa plateforme de gestion de l'espace.

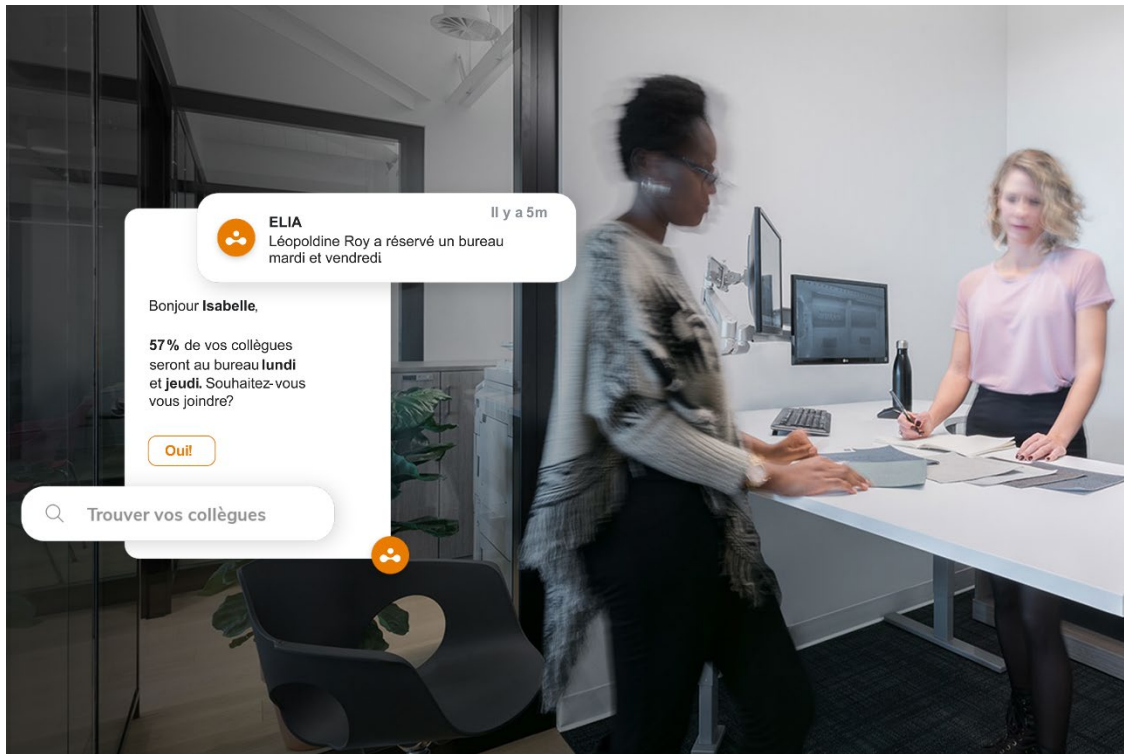
#### Gérer les lieux de travail en mode hybride



Également disponible aussi sous forme d'application mobile, ELIA est une plateforme dédiée à la **réservation en ligne d'emplacement de travail et de locaux**, permettant ainsi une meilleure gestion des espaces partagés. L'outil comprend une carte interactive qui se met à jour en temps réel et qui aide les utilisateurs à réserver facilement leur emplacement de travail et à identifier leurs collègues ayant effectué une réservation.

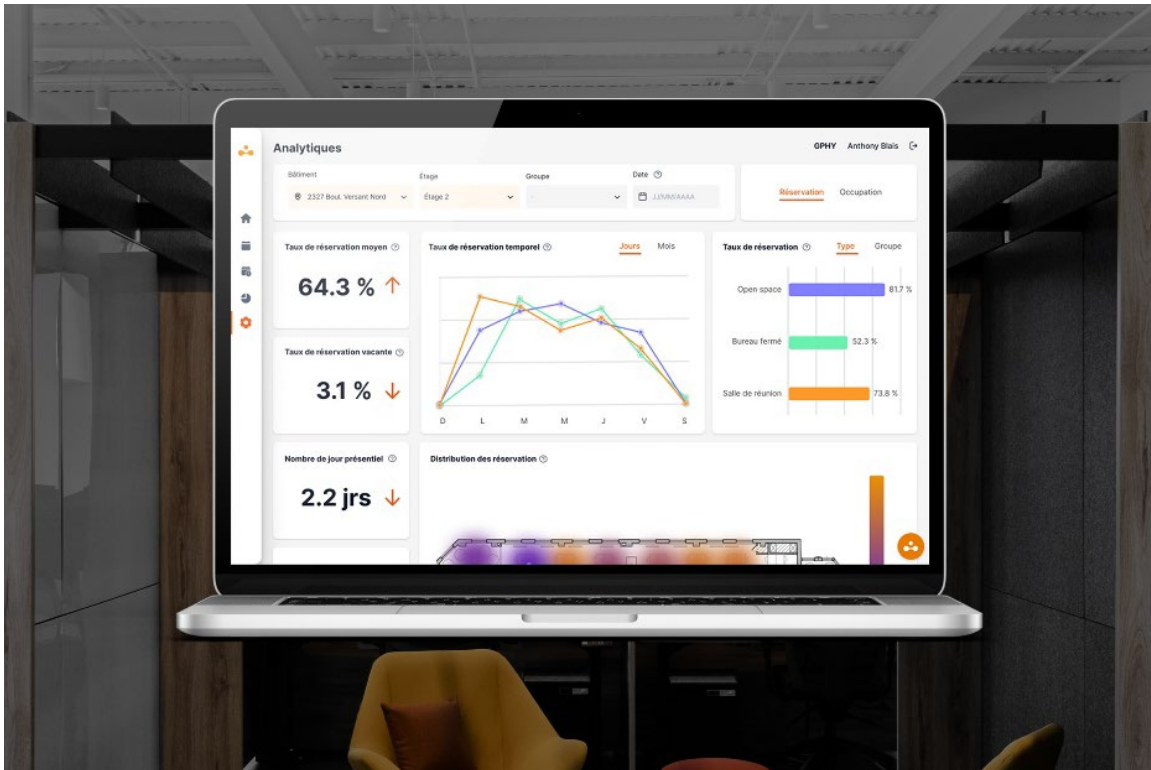
ELIA, de pair avec le mobilier Artopex adapté au travail hybride, offre aux employés une journée de travail en présentiel agréable et efficace.

## Motiver les employés à revenir au bureau



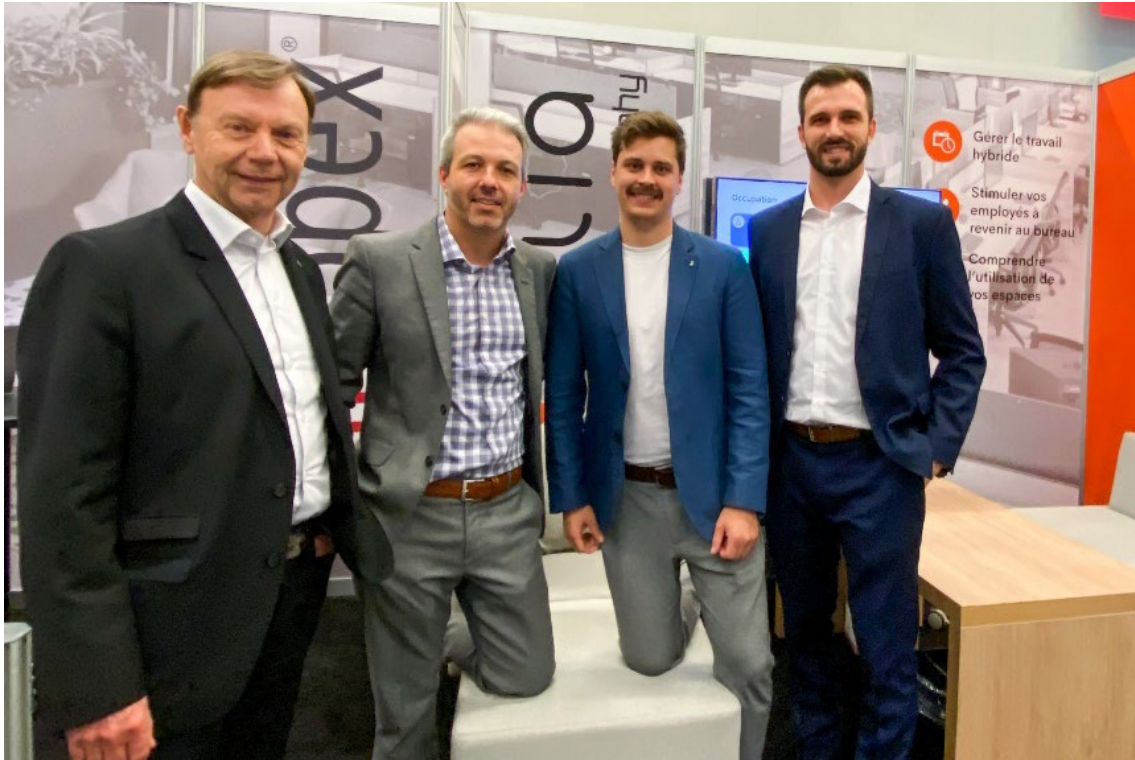
Artopex travaille avec des organisations qui souhaitent rentabiliser leurs espaces et entretenir leur culture d'entreprise. L'objectif d'ELIA, c'est aussi d'aider ces entreprises à **encourager la présence de ses employés au bureau**. Avec ELIA, l'employé est non seulement assuré d'avoir un espace de travail disponible adapté à ses besoins, mais il est aussi assuré de ne pas être seul sur place. En effet, la plateforme montre les réservations réalisées au sein de la compagnie et envoie des notifications intelligentes informant l'employé de la présence prévue de ses collègues.

## Analyser l'utilisation de l'espace



Artopex collabore également avec des architectes, des designers et un réseau de détaillants qui souhaitent proposer à leurs clients des **espaces adaptés à leurs besoins** et à ceux de leurs employés. Grâce à sa plateforme de réservation et ses capteurs qui mesurent l'occupation, ELIA offre des **données tangibles quant à la façon dont les espaces sont utilisés par les employés**. Les architectes et les designers peuvent utiliser ces données et offrir aux entreprises des plans optimisés qui reflètent l'occupation réelle.

## Un partenariat pour les entreprises d'ici et d'ailleurs



Artopex et GPHY lors du salon Stratégies PME de Montréal. De gauche à droite : Daniel Pelletier, président d'Artopex, Francis Pelletier, Premier vice-président, Ventes et Marketing d'Artopex, Anthony Blais, PDG et cofondateur de GPHY ainsi qu'Alex Sills, Vice-président au développement des affaires de GPHY.

« Cela faisait un petit moment déjà qu'Artopex souhaitait se positionner dans le milieu de la technologie pour offrir à ses clients une solution 360, de l'analyse de l'utilisation des espaces aux réservations des bureaux signés Artopex, en passant bien évidemment par le design du mobilier, la fabrication et l'installation. Le choix de partenaire s'est arrêté sur GPHY, puisque **c'est une entreprise québécoise, son équipe est dynamique, sa solution est innovatrice et sa plateforme est facile d'utilisation!** », mentionne Francis Pelletier, Premier vice-président, ventes et marketing chez Artopex.

« On est emballés par ce nouveau partenariat avec Artopex pour la commercialisation de notre plateforme ELIA. Cette collaboration est une opportunité pour GPHY de rendre son offre de gestion de l'espace accessible à un plus grand nombre d'entreprises et de **bénéficier de toute l'expertise du réseau Artopex.** On est convaincus que cette solution permettra aux entreprises de créer une meilleure expérience employée au bureau, et on est fiers de contribuer à la **création d'espaces de travail mieux adaptés à la nouvelle réalité!** », ajoute Anthony Blais, PDG et cofondateur de GPHY.

Tous les représentants Artopex ainsi que de nombreux détaillants partout au Québec offriront cette solution technologique et soutiendront GPHY quant à l'implantation d'ELIA chez les entreprises.

Pour en savoir plus sur la plateforme ELIA et GPHY : <https://www.artopex.com/fr/ELIA/>